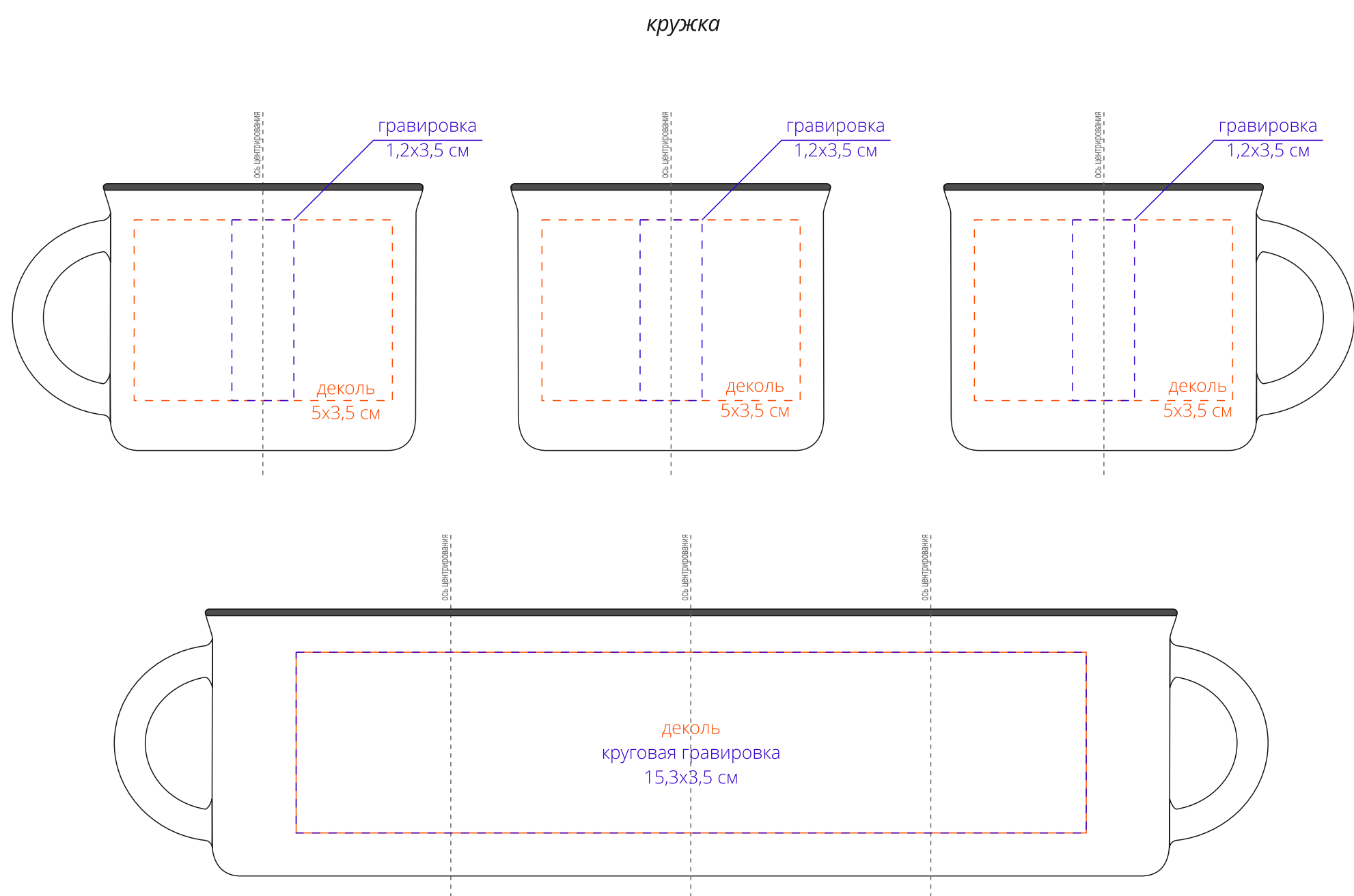
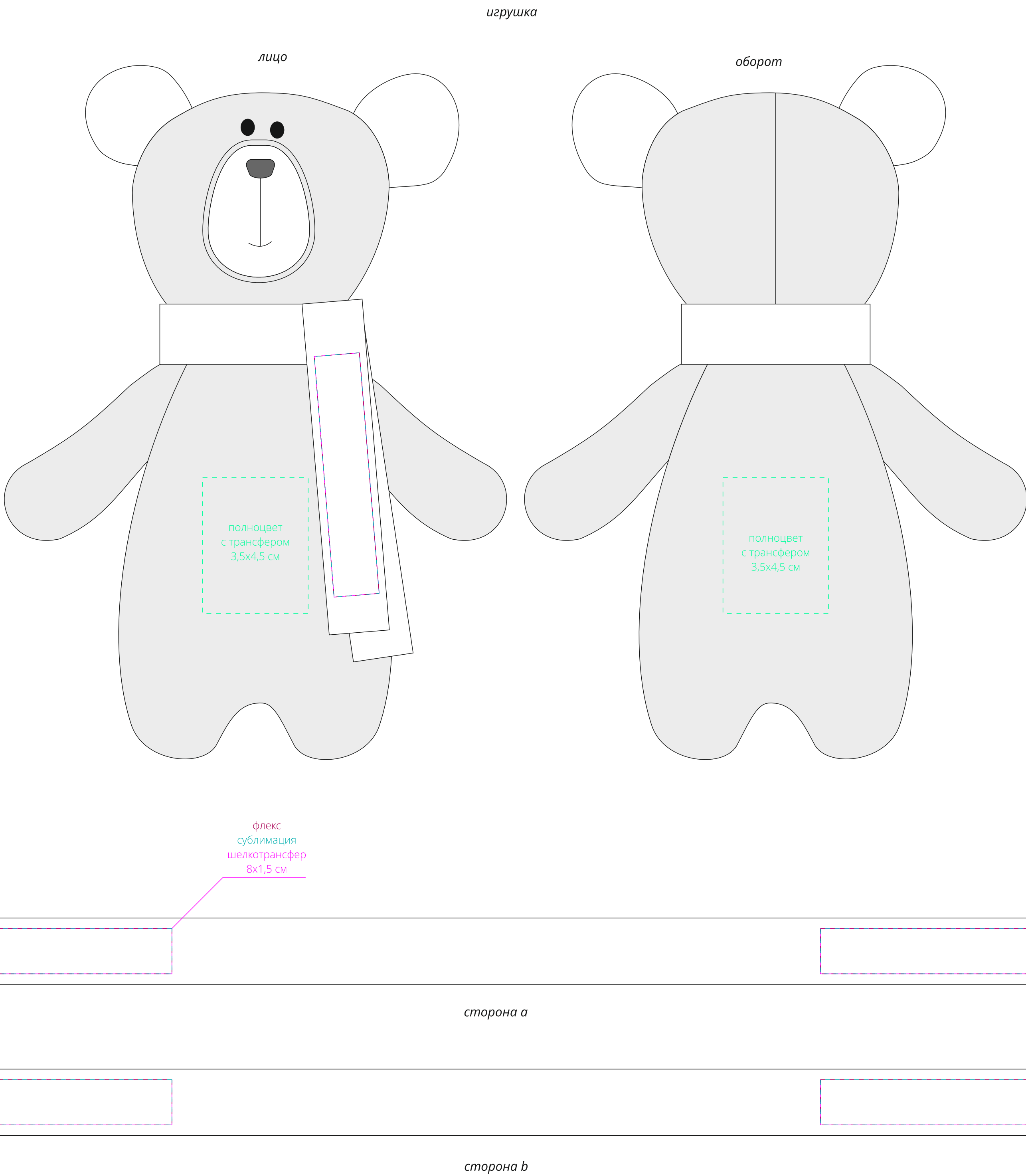


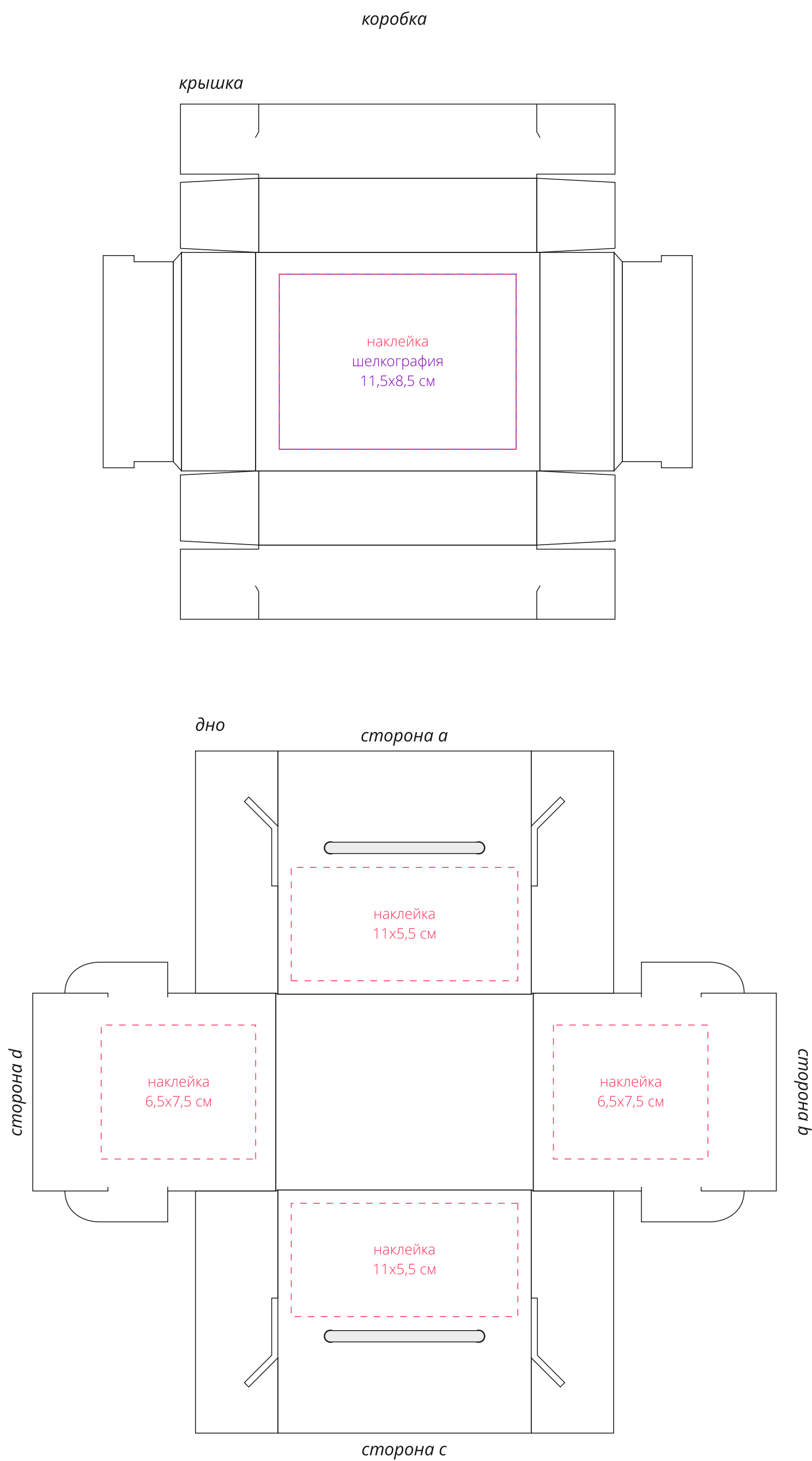
Важно!
Для гравировки по дереву
- цвет нанесения на дереве обусловлен текстурой природного материала
и может быть неоднородным!



Внимание!
При печати на цветных артикулах белая краска может принимать оттенок основы!



Важно!
Шарф снимается, в зависимости от варианта повязывания часть поля нанесения на лице может быть закрыто шарфом.



Внимание!
Для шелкографии по цветным и темным поверхностям
рекомендуем использовать черный, белый, золотистый и серебристый цвета
во избежание проявления оттенка основы.